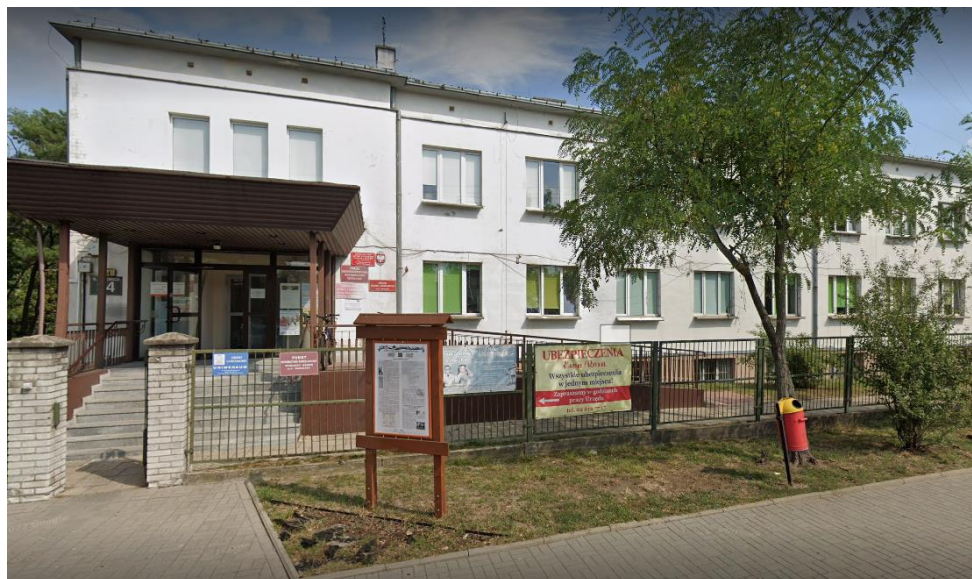


Ośrodek Pomocy Społecznej Dzielnicy Wawer Miasta Stołecznego Warszawy

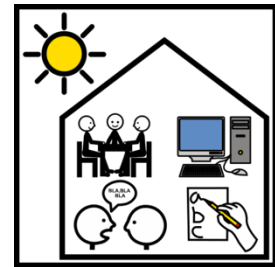


Tłumaczenie na polski język migowy jest dostępne online.

Czym jest Ośrodek Pomocy Społecznej Dzielnicy Wawer

To miejsce, gdzie pomoc znajdą osoby w trudnej sytuacji życiowej.

Na przykład osoby ubogie, starsze i z niepełnosprawnościami.



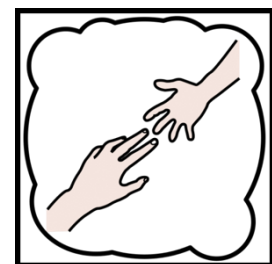
Czym zajmuje się Ośrodek Pomocy Społecznej Dzielnicy Wawer

- W naszym ośrodku pomagamy osobom w różnym wieku i z różnymi problemami.
- W naszym ośrodku pomagamy mieszkańcom Dzielnicy Wawer Miasta Stołecznego Warszawy.
- W naszym ośrodku dostaniesz poradę, wsparcie i pomoc, na przykład pomoc pieniężną.
- W naszym ośrodku osoba potrzebująca dostanie opiekę specjalistów.

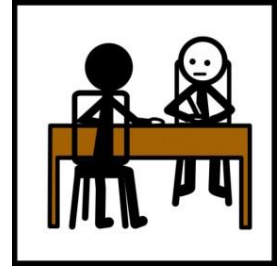
Na przykład pomoc pracownika socjalnego, asystenta rodziny.

Pracownik socjalny to osoba, która wspiera osoby potrzebujące i pracuje z tymi osobami nad poprawą ich codziennego życia.

- Nasz ośrodek współpracuje z różnymi instytucjami, żeby skutecznie pomagać osobom potrzebującym.



Jakie sprawy możesz u nas załatwić



- Jeśli jesteś mieszkańcem dzielnicy Wawer i znalazłeś się w trudnej sytuacji, na przykład brakuje Ci pieniędzy na podstawowe potrzeby lub jesteś ofiarą przemocy domowej, możesz u nas otrzymać poradę, wsparcie i pomoc.

- Pomoc udzielana osobom w potrzebie może być pieniężna i niepieniężna.

Pomoc pieniężna to na przykład zasiłki.

Pomoc niepieniężna to na przykład praca socjalna, czyli wsparcie pracownika socjalnego.

- Jeżeli masz trudności w opiece i wychowaniu dzieci, otrzymasz wsparcie asystenta rodziny.
- Jeśli jesteś osobą starszą i potrzebujesz opieki i wsparcia, u nas otrzymasz pomoc.
- Jeśli jesteś osobą bezdomną, pomożemy Ci w trudnej sytuacji.
- Możesz u nas otrzymać usługi opiekuńcze.

Usługi opiekuńcze to pomoc opiekuna w twoim domu.

Taka pomoc to wsparcie w codziennych czynnościach domowych.

Adres

ul. Włókiennicza 54
04-974 Warszawa



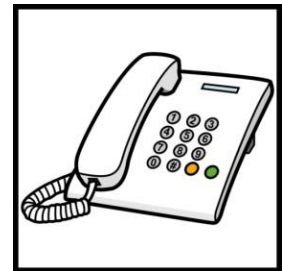
Wskazówki dojazdu:

- Najbliższy przystanek autobusowy: Bysławska
- Najbliższy przystanek kolejowy: Warszawa Falenica



Kontakt

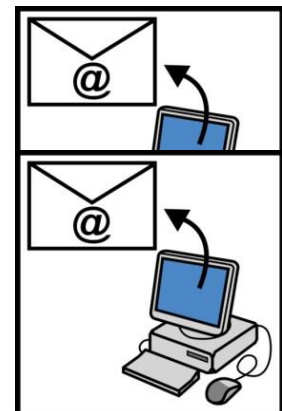
Numer telefonu: 222 773 600



Nasz adres mailowy:

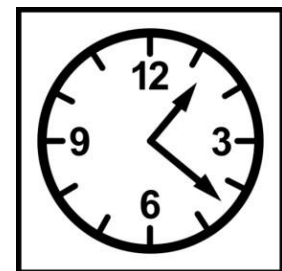
sekretariat.opswawer@um.warszawa.pl

Nasz adres skrytki podawczej ePUAP:
/ops_wawer/SkrytkaESP



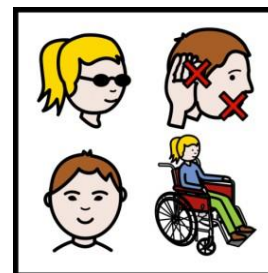
Godziny pracy:

Możesz do nas przyjść
od poniedziałku do piątku
w godzinach od 8:00 do 16:00.



**Więcej informacji dla osób
z niepełnosprawnościami:**

[Sprawdź deklarację dostępności Ośrodka Pomocy
Społecznej Dzielnicy Wawer m.st. Warszawy](#)



“© European Easy-to-Read Logo: Inclusion Europe. More information at <https://www.inclusion-europe.eu/easy-to-read/>”.

Autor piktogramów: Sergio Palao, źródło: arasaac.org

Licencja: CC (BY-NC-SA), właściciel: rząd Aragonii (Hiszpania).